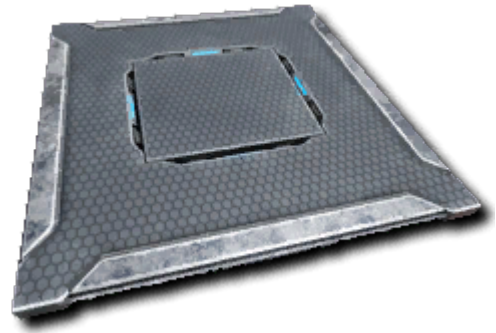


TEK Ceiling

Die TEK Ceiling ist eine mit Patch 255.0 eingeführte, hochtechnologische Struktur, die zeitgleich sowohl als Fußboden als auch als Decke dient. Damit sie platziert werden kann, ist zumindest jegliche Form von einer Wall, einem Pillar oder einer Foundation notwendig.
Als TEK-Struktur ist eine Zerstörung nur mit Sprengstoffen, dem TEK-Rifle sowie einem [Titanosaurus](#) oder [DodoRex](#) möglich.



Typ	Struktur
Strukturpunkte	10000
Gewicht	4
Stackgröße	100
Erfahrungspunkte bei Herstellung	10 XP
Item-ID	---
Benötigtes Level	35
Engrammpunkte	??

- 25x [Polymer](#)
- 20x [Crystal](#)
- 50x [Metal Ingot](#)
- 1x [Element](#)

Wird im [Tek Replicator](#) hergestellt

Image not found or type unknown



Spawnbefehl:

Code

1. cheat

"Blueprint'/Game/PrimalEarth/CoreBlueprints/Items/Structures/Tek/PrimalItemStructure_TekCeiling.PrimalItemStructure" giveitem
1 0 0

Spiel

Für welches Spiel ist dieser Eintrag gedacht? ARK Survival Evolved